

# 商汤科技

亚洲最大的AI软件公司，人才储备深厚，原创技术实力领先



9+

成立时间



世界上最大的计算机视觉模型

拥有超过 300 亿个参数

3400+

研发人员

5000+

在职员工



80余项全球人工智能大赛冠军

(2015 – 2022年上半年)

40

教授

300+

博士及博士候选人



在世界三大计算机视觉会议上发表的研究  
论文数量 (超过700篇) 全球领先

CVPR, ICCV, ECCV (2015 – 2022年上半年)



# 引领AGI时代： 核心优势

Smart Life

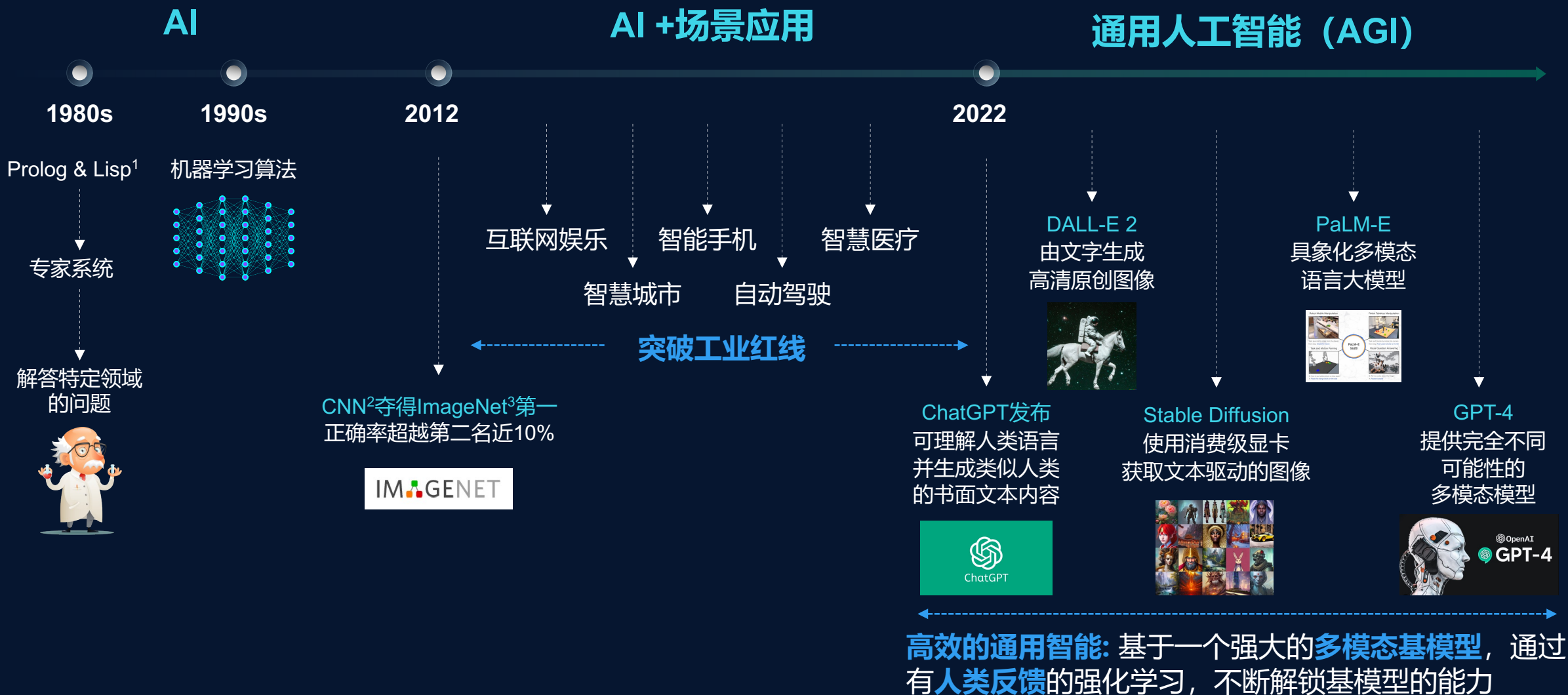
Smart City

Smart Auto

Smart Business

SenseCore

# 人工智能新范式 (AGI) 已经到来



备注:  
1. 面向人工智能的程序设计语言  
2. 卷积神经网络  
3. 用于视觉对象识别软件研究的大型可视化数据库。2010年以来, ImageNet大规模视觉识别挑战赛每年举办一次, 软件程序亮相正确分类检测物体和场景

# 大模型赋能各行各业开放任务



# 生产大模型的关键要素



研究和技術能力  
決定創新速度



大規模、高質量的數據  
驅動模型及算法迭代



強大的計算能力  
確保訓練速度



垂直領域落地合作，保證技術  
和數據反饋，推動自適應改進



商汤是少数同时拥有上述四个核心要素的人工智能公司

# 人才：商汤拥有行业顶级的领导团队和人才储备，全面布局海内外科研网络



**徐立 博士**

联合创始人，董事长兼CEO



**王晓刚 教授**

联合创始人，首席科学家



**林达华 教授**

联合创始人  
大装置首席科学家



**汤晓鸥 教授**

创始人  
亚洲前五计算机科学家



**~2/3**

研发人员占比

**300+**

博士及博士候选人

**4大  
研究平台**



香港博智感知与交互研究中心 (CPIL)



新加坡南洋理工大学联合实验室 (S-Lab)



清华大学-商汤科技产学研深度融合专项计划



上海交通大学清源研究院

**40+**

教授

**~60**

累计全球顶级院校合作

**16个  
联合实验室**



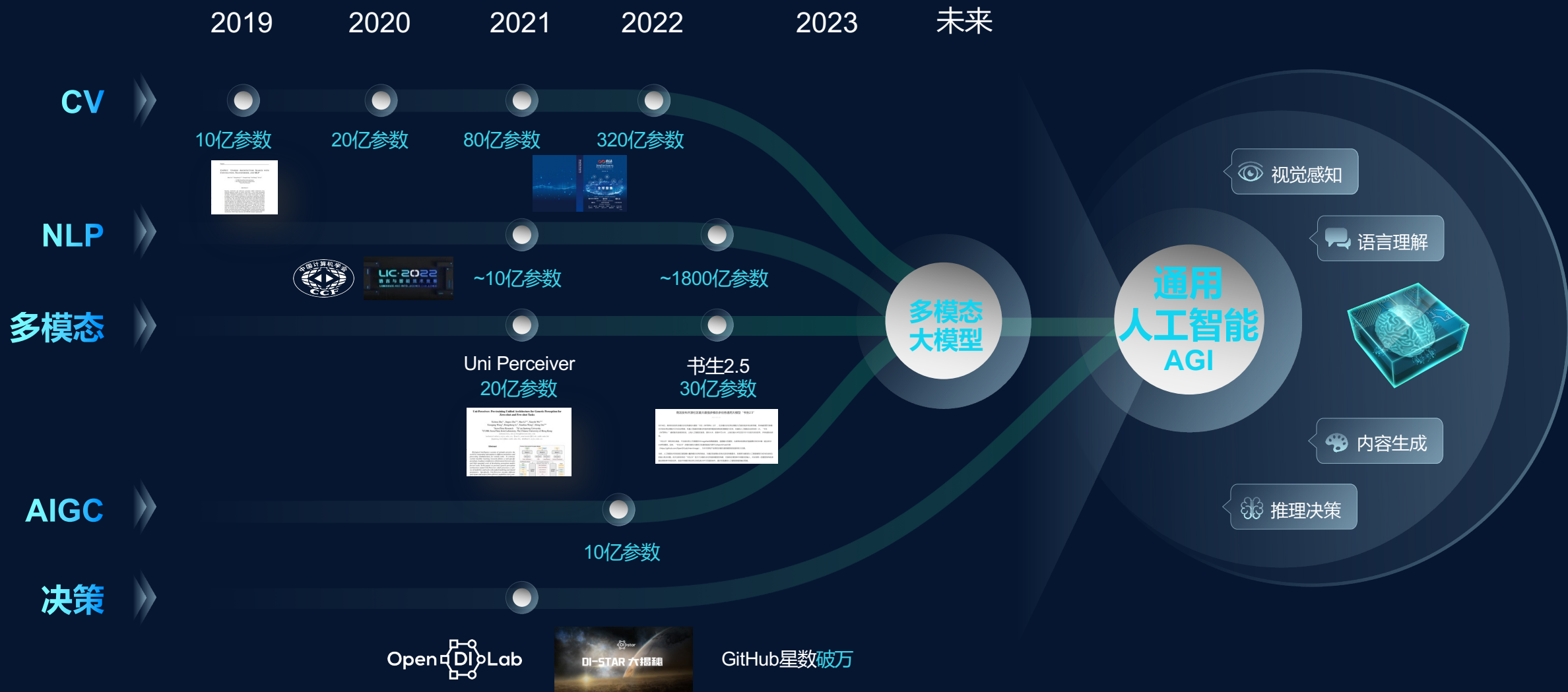
北京大学机器视觉实验室



华西医院联合实验室

悉尼大学、  
浙江大学、  
中科院自动化所、  
电子科大...

# 数据算法：商汤领先国内多模态大模型训练与迭代，具备迈向AGI的全栈能力



# 商业应用：商汤超大模型已覆盖核心公司业务并持续拓展

20+  
行业领域落地

500+  
企业客户通过商量测试申请

汽车

电力

能源

教育

视觉内容  
创作

游戏

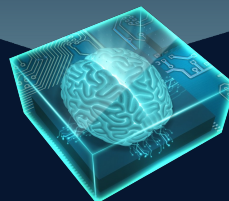
医疗辅助

电商

专业报告起草  
(金融、法律、顾问.....)

.....

更低的交互门槛  
加速大模型商业化



## 智慧生活

AIGC赋能线上线下  
元宇宙

## 商汤大模型



## 智能汽车

低成本模拟极端情况，解决Hard Case问题



## 智慧城市与商业

解决长尾场景的泛  
化能力问题



# 基于“商汤日日新SenseNova”大模型体系开发了5个应用平台 包括对话平台和多模态的内容生成平台

日日新  
sensenova

商汤  
sensetime



## 中文语言大模型应用平台

- 1,800亿参数中文大语言模型
- 支持长文本理解、逻辑推理、多轮对话、情感分析、内容创作、代码生成等多种需求
- 互动过程中精进判断力与创作智能，知识实时更新



## AI 内容创作社区平台

- 超10亿参数AIGC模型
- 单卡A100支持，2秒成图，5分钟内可定制自己的模型，支持多种生成风格
- 汇聚1万+开源模型，结合自研模型和训练能力
- 可提供B端API服务



## AI 数字人视频生成平台

- 形象自然逼真，支持任何场景
- 全栈式智能创作，涵盖AI数字人动作表情、AI文案生成、AI跨语言文稿、AI素材生成等



## 场景 3D 内容生成平台

- 支持城市级大规模场景生成
- 琼宇 2天 vs 人工建模 1万人·天
- 多源数据融合，大场景实时渲染，厘米级重建精度，可实时编辑交互



## 物体 3D 内容生成平台

- 人、物、场便捷编辑创作
- 应用于空间创意和商业广告
- 相较传统物体建模可实现综合效率提升400%、综合成本降低95%

# 大模型能力全面强化四大业务线产品矩阵，推动AI赋能百业



## 智慧生活

- 商汤火星混合现实平台SenseMARS：线下场景覆盖面积超1,500万平方米；**首发AI数字人生成平台**，数字人蝉联**市场份额第一**；赋能200+应用交互式AR及MR效果的手机App
- 商汤水星智能终端移动平台SenseME：**17亿部**智能手机搭载商汤AI技术
- 商汤智慧诊疗平台SenseCare **22个****国内外医疗器械认证**
- 元萝卜SenseRobot AI下棋机器人：商汤首个家庭消费级AI产品，双十一智能机器人品类交易额**京东、天猫、抖音**三个平台**第一**



## 智能汽车

- 商汤绝影智能汽车平台SenseAuto：
- 绝影平台累计车企客户 **30+**；
  - 生态合作伙伴 **50+**；
  - **新增800万+**定点数量；
  - 业内少有，同时拥有**智能驾驶和智能车舱**能力的供应商；
  - 打造车路云一体化产品矩阵



## 智慧商业

- 商汤方舟企业开放平台SenseFoundry Enterprise：
- 赋能**100+**《财富》500强企业及上市公司客户
  - **聚焦新兴战略行业**，如打造能源行业的数字化、智慧化升级，与国家头部电力客户合作布局**500+**个边缘数据源站点
  - AI大装置SenseCore以AI-as-a Service (AlaaS) 的模式面向行业伙伴提供服务，已支持超过**10个**大模型训练项目，包括语言大模型、文生图模型、视觉大模型、多模态等自研模型和客户自定义模型。



## 智慧城市

- 商汤方舟城市开放平台SenseFoundry：
- 深入城市生活毛细血管，赋能**160个+**城市、**16个**千万级超大城市
  - IDC发布《IDC MarketScape: 中国城市智能计算平台厂商评估，2022》报告，商汤科技成功入围领导者象限，并在战略能力厂商排名中保持**第一**

# 商汤人才观



## 才华·创意

成为行业变革的动力

## 眼界·成长

世界级专家同行  
站在巨人的肩膀

## 见证·参与

中国开创  
原创技术改变世界

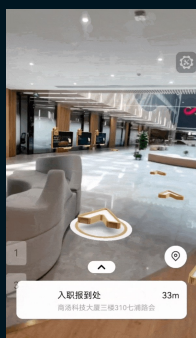


# 共创文化，魅力绽放



# AI智慧办公，提升职场体验

## 智能入职



## 羊很大有文化图书馆



## 24小时不打烊自助证明机



## SenseBeat健身房预约



## SensePrint商汤智印



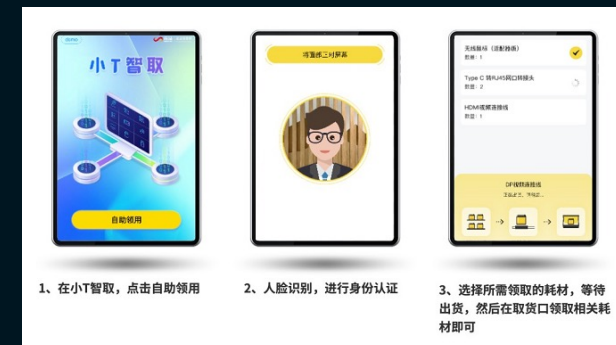
## 智能会议系统



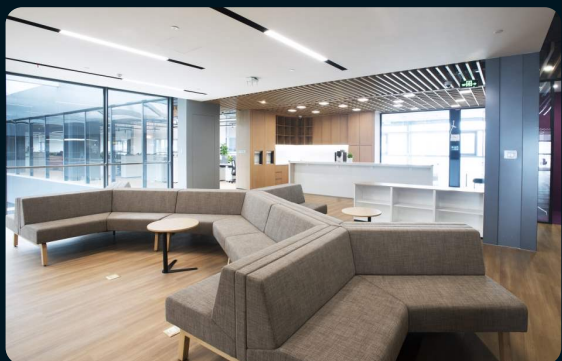
## 商汤闪存柜



## 智能耗材柜



# 幸福工作，快乐生活



# 人才需求



技术人才



开发人才



运营人才

# 人才特质



**有好奇心**

热爱学习  
与创新



**执行力高**

善于思考  
勤于动手



**创业家精神**

聚焦和擅长  
解决问题



算法研究类



工程类



产品类

**超多各类岗位**  
**快速简历处理**  
**灵活工作地点**

北京、上海、深圳、香港、西安、杭州、成都.....



# 更多信息获取，欢迎关注



公众号  
“SenseTime商汤招聘”



视频号  
“商汤招聘”



B站  
“商汤科技招聘”

谢谢观看